

Bulletin – printemps / été 2024

Pont traversant la rivière Rouge sur la RPS 305 (pont Louis-Riel)

L'information sur le projet, les questions fréquemment posées et les détails de conception se trouvent à [Pont traversant la rivière Rouge sur la RPS 305 \(www.gov.mb.ca/mti/projects.fr.html\)](http://www.gov.mb.ca/mti/projects.fr.html).

Renseignements généraux



Le pont de la rivière Rouge sur la RPS 305 (pont Louis Riel) à Sainte-Agathe, au Manitoba, a été construit en

1959

et nécessite des travaux pour assurer sa viabilité au cours des 40 prochaines années.



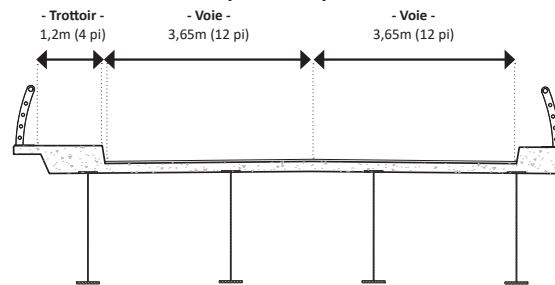
Les travaux de réfection majeurs du pont donneront lieu à une chaussée globalement plus large ainsi qu'à des accotements plus larges de chaque côté des voies de déplacement; et à des trottoirs séparés de la route. Le début de la construction est prévu pour le a l'été 2024.

Étapes de construction

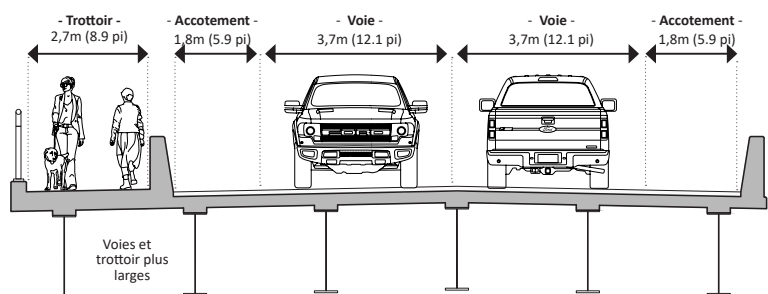
La période de construction se déroulera en trois étapes et durera environ deux ans et demi (sous réserve du calendrier définitif de l'entrepreneur) :

- **Étape 1** : Construction de la sous-structure a **l'été 2024** ayant peu ou n'ayant pas d'incidence sur la circulation, puisque les travaux auront lieu sous le pont.
- **Étape 2** : Réfection de la voie du pont en direction est de **l'automne 2024 à l'automne 2025**.
- **Étape 3** : Réfection de la voie du pont en direction ouest de **l'automne 2025 à l'automne 2026**.

Vue en coupe du pont existant



Vue en coupe de l'option préférée



Séparation du trottoir et des voies de circulation

Remplacement complet du tablier, des poutres centrales et des parapets

Changements de la circulation à venir

Le pont demeurera ouvert pendant la construction

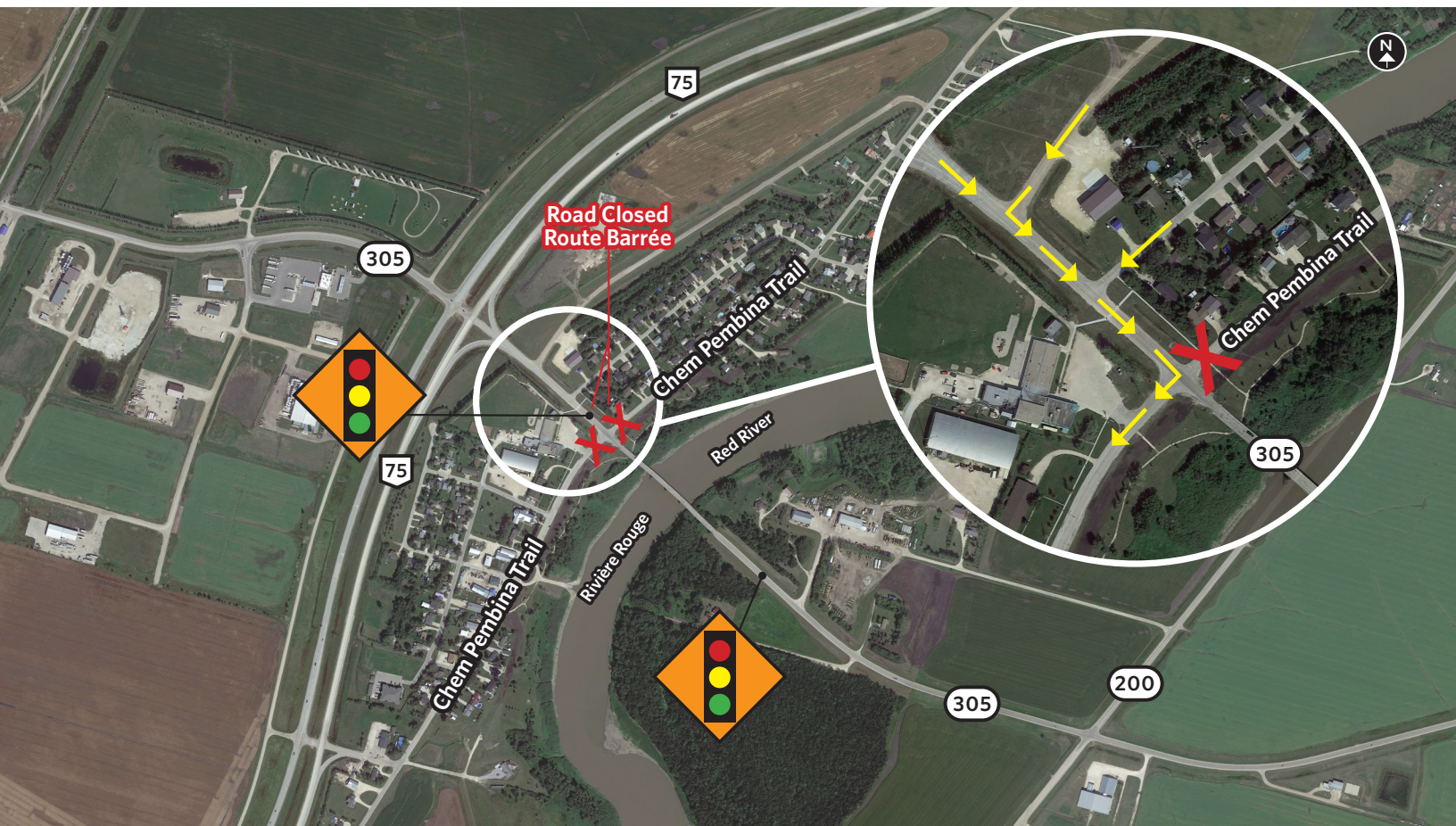
dans une seule voie, contrôlée par des feux de signalisation à chaque extrémité du pont (en direction est et en direction ouest).

La Pembina Trail sera fermée à la RPS 305 pendant les étapes 2 et 3 des travaux. Seuls les véhicules circulant en direction de l'est sur la RPS 305 seront autorisés à tourner à droite sur la Pembina Trail. Elle devrait fermer en octobre 2024 au commencement de l'étape de construction 2 et demeurera fermée pendant la durée des travaux.

La limite de vitesse sera fixée à 30 km/h (en raison de la présence d'une zone scolaire) du côté ouest du pont en tout temps pendant la construction.

Le passage pour piétons sur la RPS 305 vers l'école demeurera ouvert. Pour la sécurité du public, le sentier sous le pont sera fermé aux limites du chantier pendant la durée des travaux.

Comme il s'agit d'une zone de construction active, il faut faire preuve de grande prudence. **Prévoyez d'ajouter du temps à vos déplacements.**



Pour toute question concernant ces travaux, communiquez avec :

Meagan Boles, responsable de l'engagement, WSP

Téléphone : 204 259-1628 | Courriel : Meagan.boles@wsp.com