

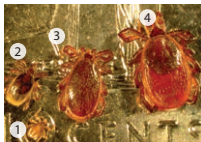
Maladies transmises par les tiques

Au Manitoba, les tiques à pattes noires sont le porteur le plus courant de maladies transmises par les tiques comme l'anaplasmose, la babésiose et la maladie de Lyme. D'autres agents pathogènes tels que *Borrelia miyamotoi* et le virus Powassan ont également été détectés ces dernières années.

Les symptômes communs des maladies transmises par les tiques peuvent comprendre des éruptions cutanées, de la fièvre, des frissons, des maux de tête, des malaises, de l'arthrite et d'autres symptômes. Une infection simultanée avec deux ou plusieurs maladies transmises par les tiques est possible. C'est pourquoi il est important d'être conscient de la présence de tiques à pattes noires au Manitoba, d'effectuer des vérifications de tiques et de surveiller les signes de maladie associés à une piqûre de tique. Les maladies transmises par les tiques sont mieux traitées aux premiers stades de l'infection. Consultez rapidement votre fournisseur de soins de santé si vous éprouvez des symptômes à la suite d'une piqûre de tique.

Pour plus de renseignements sur les maladies transmises par les tiques et leurs symptômes, visitez le site : www.gov.mb.ca/health/publichealth/cdc/tickborne/index.fr.html.

Tiques à pattes noires sur une pièce de dix cents canadienne : larve (1), nymphe (2), mâle (3), femelle (4).



Prévenir les piqûres de tiques

La prévention est la première ligne de défense contre les maladies transmises par les tiques. La tique à pattes noires est présente dans tout le sud du Manitoba et est active dans l'environnement, de la fonte des neiges au printemps aux premières chutes de neige suivantes. La détection rapide et l'élimination appropriée des tiques réduit la probabilité d'être infecté par une maladie transmise par les tiques. Réduisez les risques de rencontrer des tiques :

- en empruntant des sentiers et en restant au centre du sentier pour éviter de frôler la végétation;
- en portant des chaussures à bout fermé, des chemises à manches longues et des pantalons;
- en rentrant votre pantalon dans vos chaussettes ou vos bottes;
- en portant des vêtements de couleur claire, ce qui vous permettra de voir et d'enlever plus facilement les tiques;
- en utilisant un répulsif à tiques approprié (contenant du DEET ou de l'icaridine) sur les vêtements et la peau exposée, conformément au mode d'emploi figurant sur l'étiquette.

Après avoir passé du temps dehors, examinez vos enfants, vos animaux de compagnie et vous-même et enlevez toutes les tiques le plus vite possible.



Vérifier la présence de tiques

Les tiques peuvent être petites et difficiles à voir; il est donc important de bien vérifier si elles sont présentes et les enlever le cas échéant.

- Assurez-vous de vérifier le cuir chevelu, les oreilles, les aisselles, l'aîne, le nombril, l'arrière des genoux et l'espace entre les orteils.
- Prendre une douche dans les deux heures qui suivent une sortie à l'extérieur aidera à détecter les tiques. Veuillez remarquer qu'une tique accrochée à la peau ne s'enlèvera PAS sous la douche ou dans le bain.
- Laver les vêtements portés à l'extérieur tuera les tiques si vous utilisez de l'eau chaude. Faire sécher les vêtements non souillés (avant le lavage) à une température élevée est efficace pour tuer les tiques en 10 minutes.
- Inspectez tous les vêtements d'extérieur, les sacs à dos, les serviettes, etc., qui ont pu entrer en contact avec la végétation, pour voir s'il y a des tiques.
- N'oubliez pas de parler à votre vétérinaire des mesures de prévention contre les tiques pour vos animaux de compagnie.

Assurez-vous de rester vigilant dans votre vérification de la présence de tiques. Les tiques peuvent être minuscules et peuvent passer inaperçues lors de la première vérification.



Enlever les tiques

Si une tique s'est accrochée à la peau, il est important de l'enlever dès que possible.

- Attrapez-la au plus près de la peau à l'aide d'une pince à épiler très fine.
- Tirez vers le haut en appliquant une pression régulière. Ne l'écrasez pas et ne la tordez pas.
- Nettoyez l'emplacement de la piqûre avec du savon et de l'eau.
- N'utilisez pas de vaseline, de vernis à ongles ou d'allumette chaude pour enlever la tique.

Inscrivez dans votre calendrier la date de la piqûre. Pour identifier une catégorie de tique, veuillez visiter le site Web du Vérificateur de tiques du Manitoba (<https://forms.gov.mb.ca/tickSubmission/>, en anglais seulement) et soumettez les détails et l'image demandés. Des instructions pour conserver les spécimens se trouvent sur le site.

